

Alleva il successo **NEWS**



**BON
SILAGE** **FIT M**

TEMA PRINCIPALE **Insilamento del mais**

Benessere della vacca indubbiamente maggiore con **Bonsilage Fit M**

Con l'additivo per insilamento Bonsilage Fit M ottenete degli insilati di mais stabili e una porzione aggiuntiva di glicole propilenico per la Vostra mandria, anche in condizioni estreme.

Grazie alla esclusiva combinazione dei ceppi di batteri lattici presenti, il Bonsilage Fit M è in grado di formare grandi quantità di glicole propilenico nell'insilato di mais. Per ogni barattolo di Bonsilage Fit M utilizzato vengono formati in media 330 kg di glicole propilenico (Fig. 1). Questo composto allevia il metabolismo degli animali ed inoltre diminuisce il numero di inseminazioni per gravidanza e accorcia l'intervallo interparto.

Stabilità dell'insilato indubbiamente maggiore

L'infestazione di lieviti e muffe aumenta nel tempo già sulla pianta di mais in campo. Se nell'insilato di mais è assente l'a-

1 Un barattolo di BONSILAGE FIT M produce 11 taniche di glicole propilenico

1 barattolo ≈ 100 t TQ di silomais (Ø 33% SS)

100 t TQ ≈ 33 t SS

1% in 33 t corrispondono a

330 kg glicole propilenico



Bonsilage Fit M stabilizza l'insilato e comporta un maggior benessere della vacca

TEMA PRINCIPALE Insilamento del mais

Benessere della vacca indubbiamente maggiore con **Bonsilage Fit M**

cido acetico, che costituisce una potente inibizione alla loro proliferazione, dopo la riapertura dei silos, per via della presenza di ossigeno libero, il foraggio è in genere soggetto al riscaldamento tardivo.

Quando si utilizza Bonsilage Fit M, grazie alla formazione di un congruo spettro di acidi di fermentazione, vengono inibiti i lieviti e le muffe (Fig. 2).

Le perdite di energia del silomais dovute alla crescita incontrollata di lieviti e muffe, che devono essere bilanciati dagli acquisti di nutrienti aggiuntivi, possono facilmente superare i 100 Euro per ogni ettaro di superficie investita a silomais (Fig. 3). Queste perdite possono rendere la produzione della tonnellata di silomais più costosa di ca. 4-6 €.

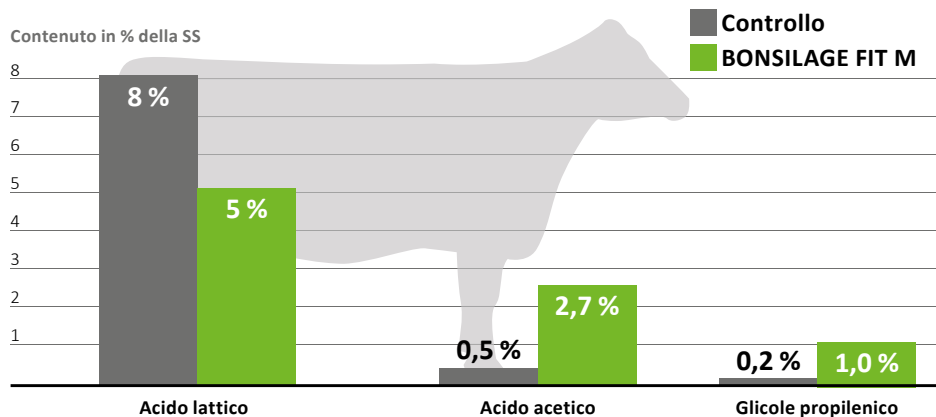
Inoltre gli acquisti di alimenti dovuti al riscaldamento tardivo degli insilati influiscono negativamente anche sul bilancio di massa aziendale.

Bonsilage Fit M

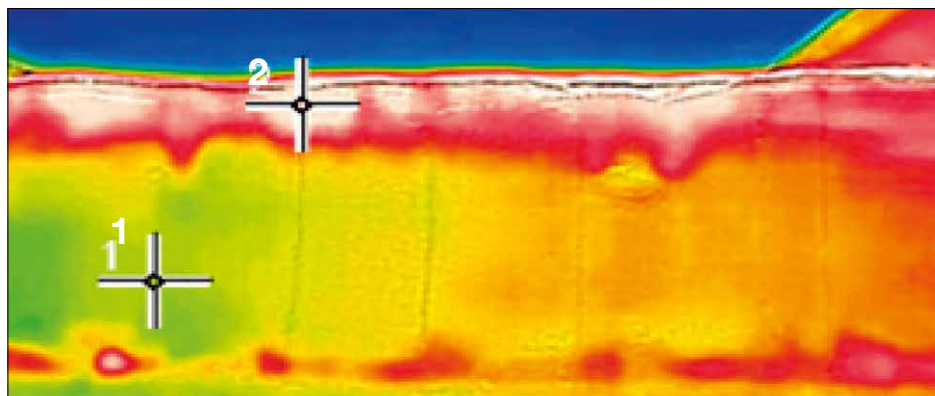
L'additivo per insilamento Bonsilage Fit M riduce il rischio di riscaldamento tardivo, in quanto sposta lo spettro di acidi della fermentazione in modo da creare più acido acetico e meno acido lattico e porta, nel contempo, alla formazione di glicole propilenico. La quota aggiuntiva di glicole propilenico oltre a tutto l'acido acetico che si forma favoriscono il benessere della vacca e riducono le dismetabolie quali l'acidosi e la chetosi.

Chiedete al Vostro Consulente Tecnico Schaumann maggiori informazioni su Bonsilage Fit M.

2 BONSILAGE FIT M porta indubbiamente ad un maggior benessere della vacca e ad un silomais più stabile



3 Il riscaldamento tardivo costa molti soldi



La termocamera mostra chiaramente il riscaldamento su di un fronte di taglio apparentemente in buone condizioni (Punto di misura 1: 17 °C, Punto di misura 2: 29 °C)

Protegge dal riscaldamento grazie alla formazione di acido acetico

Allevia il ruminante: più acido acetico, meno acido lattico

Diminuisce il rischio di chetosi grazie alla quota aggiuntiva di glicole propilenico

Garantisce l'ingestione degli alimenti

Mettete al sicuro il Vostro insilato e arricchitelo con glicole propilenico di produzione batterica